

## System podwyższania ciśnienia APS-A



### Zalety produktu

- Kompaktowa konstrukcja: pompa jest wyposażona w zbiornik ciśnieniowy, wyłącznik przepływowy i mechaniczny wyłącznik ciśnieniowy
- Automatyczne sterowanie i regulacja przepływu wody przez zintegrowany zbiornik ciśnieniowy, wyłącznik ciśnieniowy i zawór regulacyjny przepływu
- Zmniejszona głośność pracy
- Zabezpieczenie pompy przed suchobiegiem: pompa wyłącza się automatycznie w przypadku braku przepływu na wlocie pompy przez 6 minut. Po przywróceniu przepływu wody, pompa uruchamia się automatycznie

### Dane techniczne

#### APS | 55-A

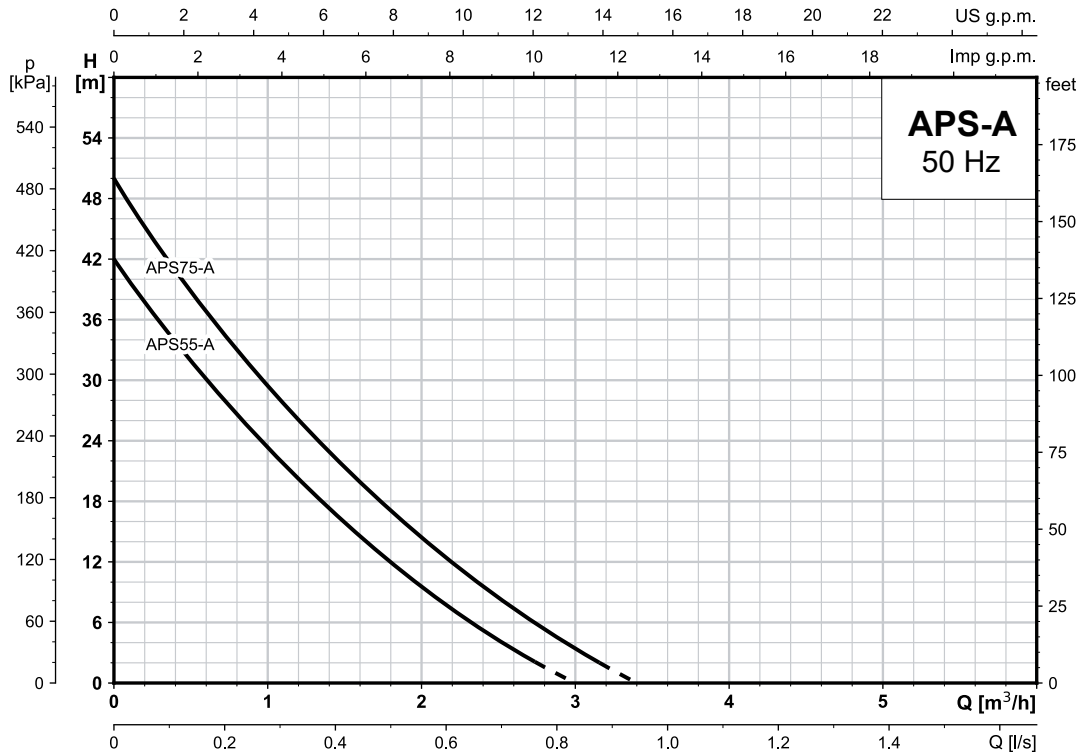
#### | 75-A

|  |  |  |
|--|--|--|
| Maksymalna wysokość podnoszenia (m)                | 42                                       | 50                                       |
| Maksymalne natężenie przepływu (m <sup>3</sup> /h) | 3  | 3,4                                      |
| Maksymalna wysokość zasysania (m)                  | 8  | 8  |
| Pobór mocy (kW)                                    | 0,55                                     | 0,75                                     |
| Napięcie zasilania                                 | 1x230V, 50Hz                             | 1x230V, 50Hz                             |
| Stopień ochrony                                    | IPX4                                     | IPX4                                     |
| Temperatura otoczenia                              | 40°                                      | 40°                                      |
| Temperatura medium                                 | 90°                                      | 90°                                      |
| Maksymalne ciśnienie robocze                       | 5 bar                                    | 5 bar                                    |
| Izolacja   | klasa B                                  | klasa B                                  |
| Materiał korpusu pompy                             | żeliwo szare                             | żeliwo szare                             |
| Materiał wirnika                                   | mosiądz                                  | mosiądz                                  |
| Przewód  | 1,5 m długości wraz z wtyczką zasilającą | 1,5 m długości wraz z wtyczką zasilającą |

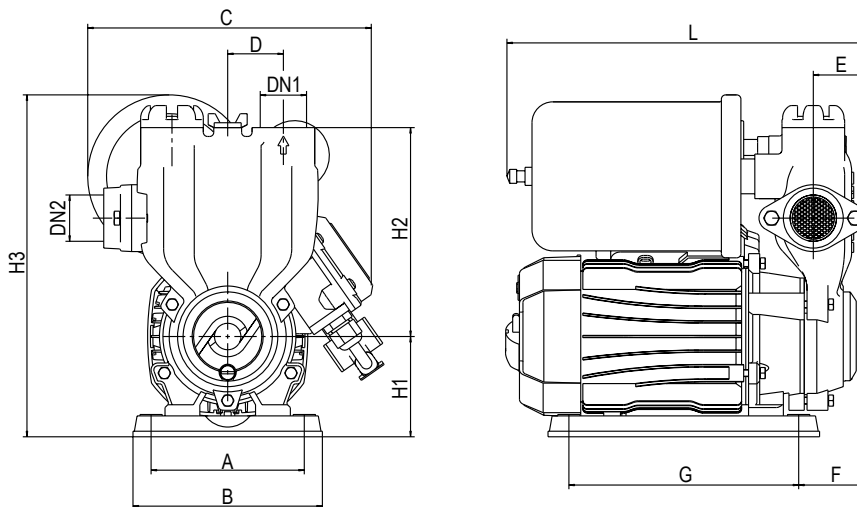
**Nr artykułu**  
**| P OP340 7463**

**Nr artykułu**  
**| P OP340 7464**

## Właściwości hydrauliczne



## Wymiary i waga



| Model   | Połączenia |     | Wymiary (mm) |     |     |    |    |      |     |     |    |     | Waga (kg) |      |      |
|---------|------------|-----|--------------|-----|-----|----|----|------|-----|-----|----|-----|-----------|------|------|
|         | DN1        | DN2 | A            | B   | C   | D  | E  | F    | G   | L   | H1 | H2  | H3        | N.W. | G.W. |
| APS55-A | 1"         | 1"  | 132          | 160 | 212 | 50 | 39 | 41,5 | 190 | 268 | 84 | 170 | 285       | 11,4 | 12,1 |
| APS75-A | 1"         | 1"  | 132          | 160 | 212 | 50 | 39 | 41,5 | 190 | 268 | 84 | 170 | 285       | 13,1 | 13,8 |