

WITA-Bloc T08

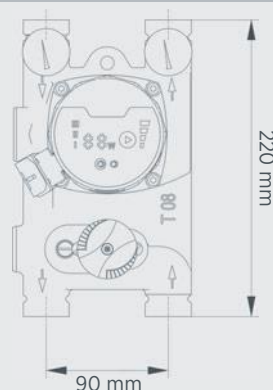
Opis produktu

WITA-Bloc T08 wykonany jest z żeliwa szarego. Wykonanie kompaktowe w skład którego wchodzi: pompa cyrkulacyjna, zawór mieszający, termometry na zasilaniu i powrocie, izolacja. Zastosowanie: małe i średnie podgrzewacze ciepłej wody.



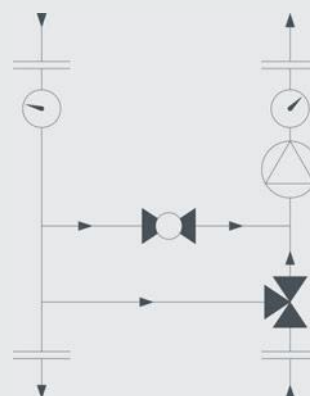
Wyposażenie techniczne

- Pompa wysokiej wydajności WITA Delta HE
- 3-drożny zawór mieszający (wkład zaworu i pokrywa wykonana z miedzi, podwójne uszczelnienie o-ringiem)
- Obejście dla ogrzewania podłogowego
- Termometry zasilania i powrotu
- Równoległe połączenia z 1" AG
- 4 nakrętki złączne, 4 wkładki i 4 uszczelki
- izolacja PPE



Dane techniczne

Maksymalne ciśnienie w systemie	6 barów
Maksymalna temperatura robocza VL	110°C
Medium	woda (maks. 50% glikolu)
Wartość nominalna	DN 20
Przepływ zaworu Kvs	6 m ³ /h
Przepływ armatury Kvs	7 m ³ /h
Odstęp między osiami	90 mm
Rzeczywiste połączenia równoległe	1" AG
Uszczelki	EPDM
Pasujące akcesoria	<ul style="list-style-type: none"> • Siłownik SM 4, SM 44 • Siłownik SM 4.10 FR-H • Moduł podstawowy grupy VM 90 • Moduł rozszerzenia grupy VM 90



Funkcja bypassu

Bypass wykorzystywany jest w przypadku ogrzewania niskotemperaturowego (grzejniki niskotemperaturowe, podłógówka) w celu zapewnienia optymalnego ciśnienia w instalacji.

